



**Поставка, Консалтинг, Сервис**  
**качественного оборудования для промышленных**  
**систем вентиляции, кондиционирования,**  
**воздушного отопления**

консультации, подбор, проектирование,  
монтаж и наладка,  
гарантийное и послегарантийное обслуживание,  
ремонт и техническое обслуживание

WWW.TEPLOVENTKOM.RU (351) 240-02-39, 231-70-05, 8 9 222 377 247 mail@TeploVentKom.ru г. Челябинск, ул. Валдайская, 15

## Опросный лист на подбор промышленных центробежных вентиляторов

### Заказчик.

(если какие то параметры не указаны, то указать их нужно в разделе «дополнительно»)

Название предприятия:	
Адрес:	
Контакты ответственного лица:	
Описание технологического процесса:	
Назначение вентилятора:	
Дата:	

### Аэродинамика и параметры рабочей среды.

(если какие то параметры не указаны, то указать их нужно в разделе «дополнительно»)

Производительность, м <sup>3</sup> /ч. _____	Температура перемещаемой среды, °С: _____
Полное давление, Па. _____	Максимальная температура перемещаемой среды, °С. _____
Тип перемещаемой среды _____	
Запыленность перемещаемой среды, тип (Абразивная, липкая, тип пыли, размер частиц, концентрация г/м <sup>3</sup> , описание): _____	
Коррозийная среда (тип, концентрации): _____	
Группа взрывоопасности среды: Т _____	Категория взрывоопасной зоны помещения: В _____
Существует возможность нестабильной работы, помпажа: Да/Нет (подчеркнуть)	



**Поставка, Консалтинг, Сервис**  
**качественного оборудования для промышленных**  
**систем вентиляции, кондиционирования,**  
**воздушного отопления**

консультации, подбор, проектирование,  
монтаж и наладка,  
гарантийное и послегарантийное обслуживание,  
ремонт и техническое обслуживание

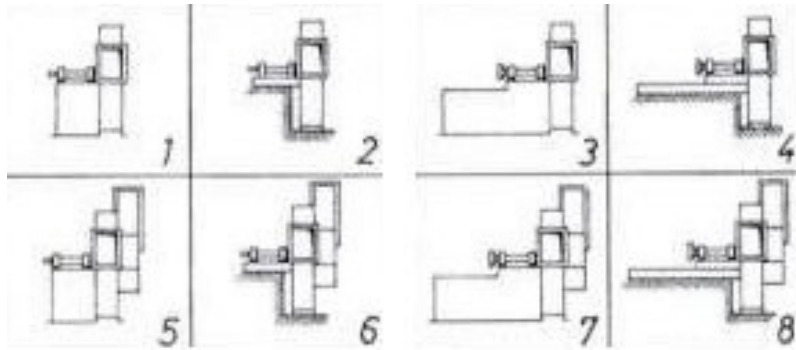
WWW.TEPLOVENTKOM.RU (351) 240-02-39, 231-70-05, 8 9 222 377 247 mail@TeploVentKom.ru г. Челябинск, ул. Валдайская, 15

## Размещение, компоновка, электрика, механика.

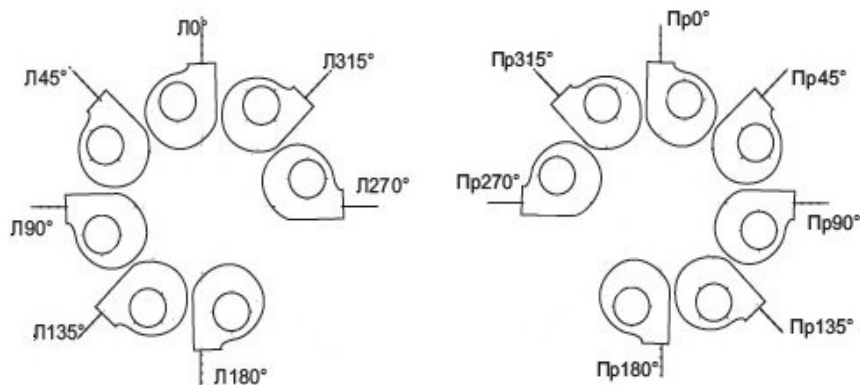
(если какие то параметры не указаны, то указать их нужно в разделе «дополнительно»)

Вентилятор устанавливается: внутри помещения/снаружи помещения (нужное подчеркнуть)

Конструктивное исполнение: на валу двигателя/ременная передача № \_\_\_\_\_ / с промежуточным валом № \_\_\_\_\_  
(исполнение с расположением между подшипниками а также индивидуальные схемы указывается в дополнении)



Направление вращения вентиляторов: левое \_\_\_\_\_ / правое \_\_\_\_\_



Тип крепления к фундаменту: непосредственно на фундамент / на опорную раму / несущая рама / определяется изготовителем (нужное подчеркнуть)

Подшипники: скольжения / качения / определяется изготовителем (нужное подчеркнуть)

Пожелания по марке подшипников: SKF/марка \_\_\_\_\_

Регулирование производительности: направляющий аппарат на всасе / частотный преобразователь / не требуется (нужное подчеркнуть)

Двигатель в комплекте : Да / Нет ( если у вас есть двигатель указать его точную марку, тип, мощность) \_\_\_\_\_

Параметры питающей сети : \_\_\_\_\_ Вольт/ \_\_\_\_\_ Гц \_\_\_\_\_





**Поставка, Консалтинг, Сервис**  
**качественного оборудования для промышленных**  
**систем вентиляции, кондиционирования,**  
**воздушного отопления**

консультации, подбор, проектирование,  
монтаж и наладка,  
гарантийное и послегарантийное обслуживание,  
ремонт и техническое обслуживание

[WWW.TEPLOVENTKOM.RU](http://WWW.TEPLOVENTKOM.RU) (351) 240-02-39, 231-70-05, 8 9 222 377 247 [mail@TeploVentKom.ru](mailto:mail@TeploVentKom.ru) г. Челябинск, ул. Валдайская, 15

Дополнительно